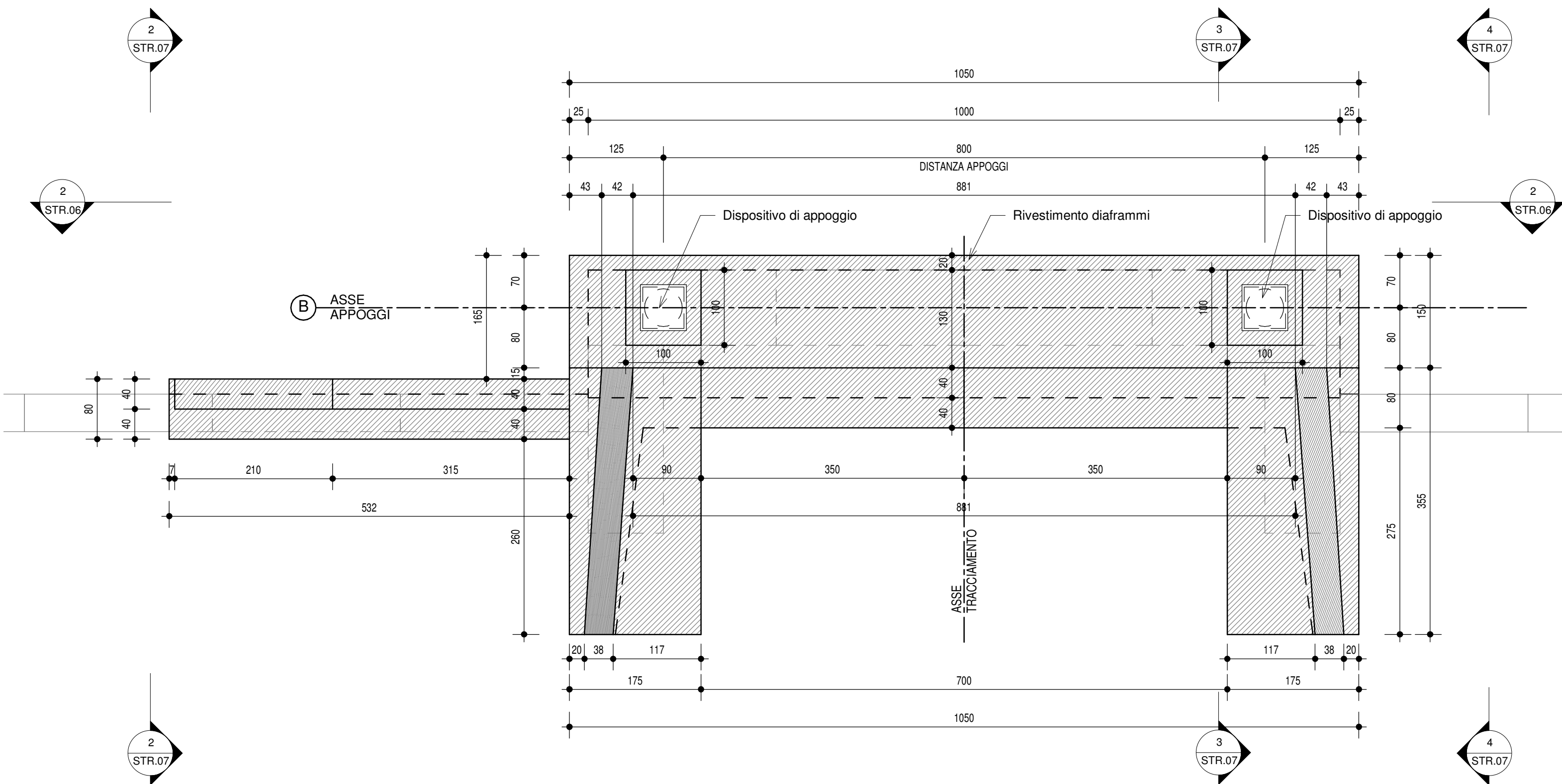


1 Spalla B- Vista dall'alto
1 : 50



2 Spalla B-Sezione A
1 : 50

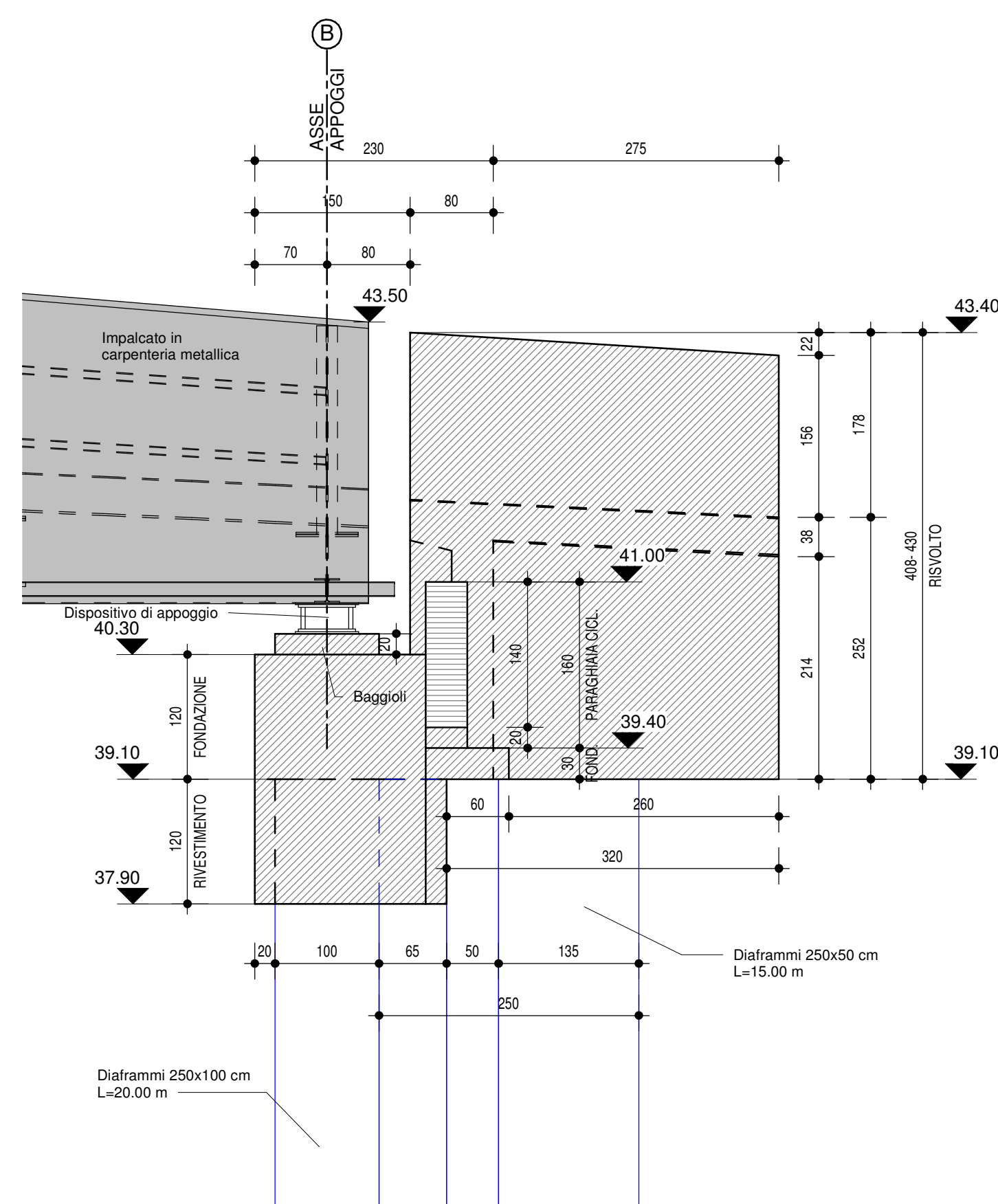


TABELLA MATERIALI :

CALCESTRUZZO :

Secondo EN206 - CNR UNI 11104

DIAFRAMMI:

- Classe C25/30
- Classe di esposizione XC2

MAGRO PER SOTTOFONDAZIONI:

- Classe C12/15
- Classe di esposizione X0

FONDAZIONI ED ELEVAZIONI:

- Classe C28/35
- Classe di esposizione XC2

SOLETTE IN C.A., CORDOLI:

- Classe C35/45
- Classe di esposizione XF4

COPRIFERRO NOMINALE* per diaframmi

Cnom.=60.0mm

COPRIFERRO NOMINALE* per solette

Cnom.=35.0mm

COPRIFERRO NOMINALE* per elevazioni

Cnom.=40.0mm

COPRIFERRO NOMINALE* per fondazioni

Cnom.=40.0mm

* EN 1992-1-1 par. 4.4.1 (2)P

ACCIAIO PER C.A.:

Secondo NTC 2018 (DM 17/01/2018)

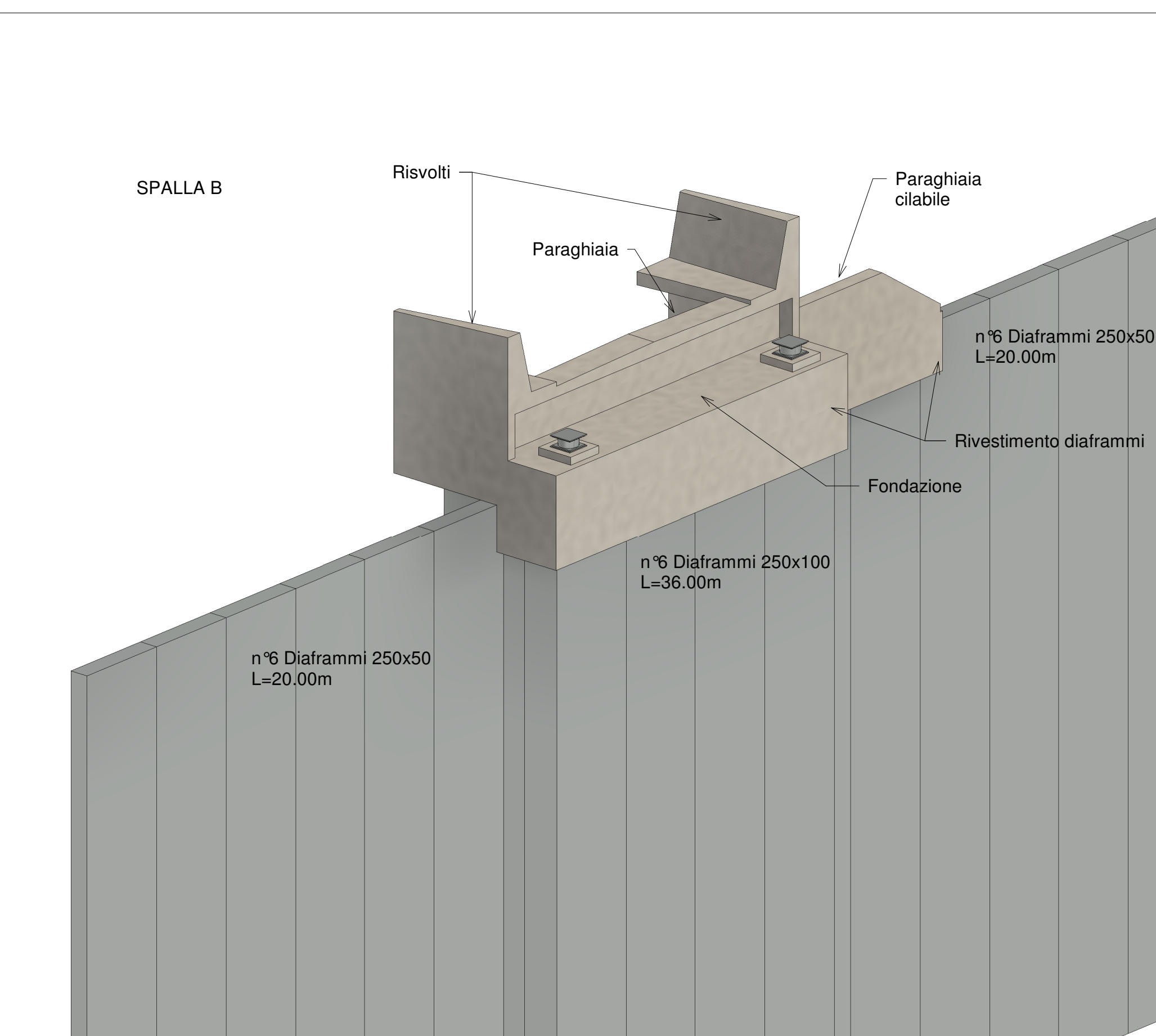
Tipo B450C

f_{yk} > 450MPa

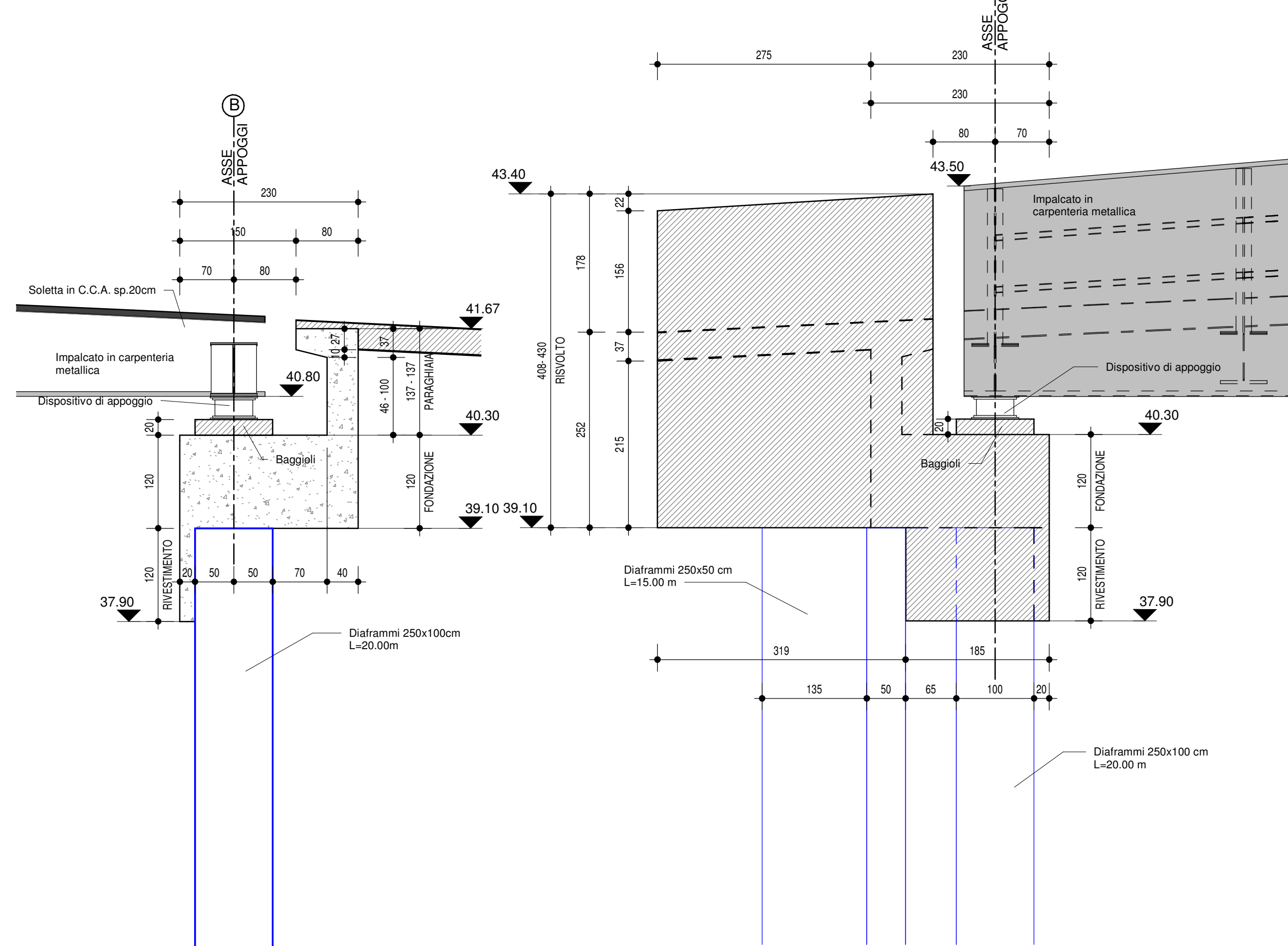
f_{tk} ≥ 540MPa

PER QUANTO NON SPECIFICATO, IN PARTICOLARE RELATIVAMENTE ALLE CARATTERISTICHE DEI MATERIALI, ALLE SPECIFICHE PER L'ESECUZIONE DEI LAVORI ED AI CONTROLLI DA ESEGUIRE, SI DOVRA' FARE RIFERIMENTO ALLE NORME TECNICHE D'APPALTO.

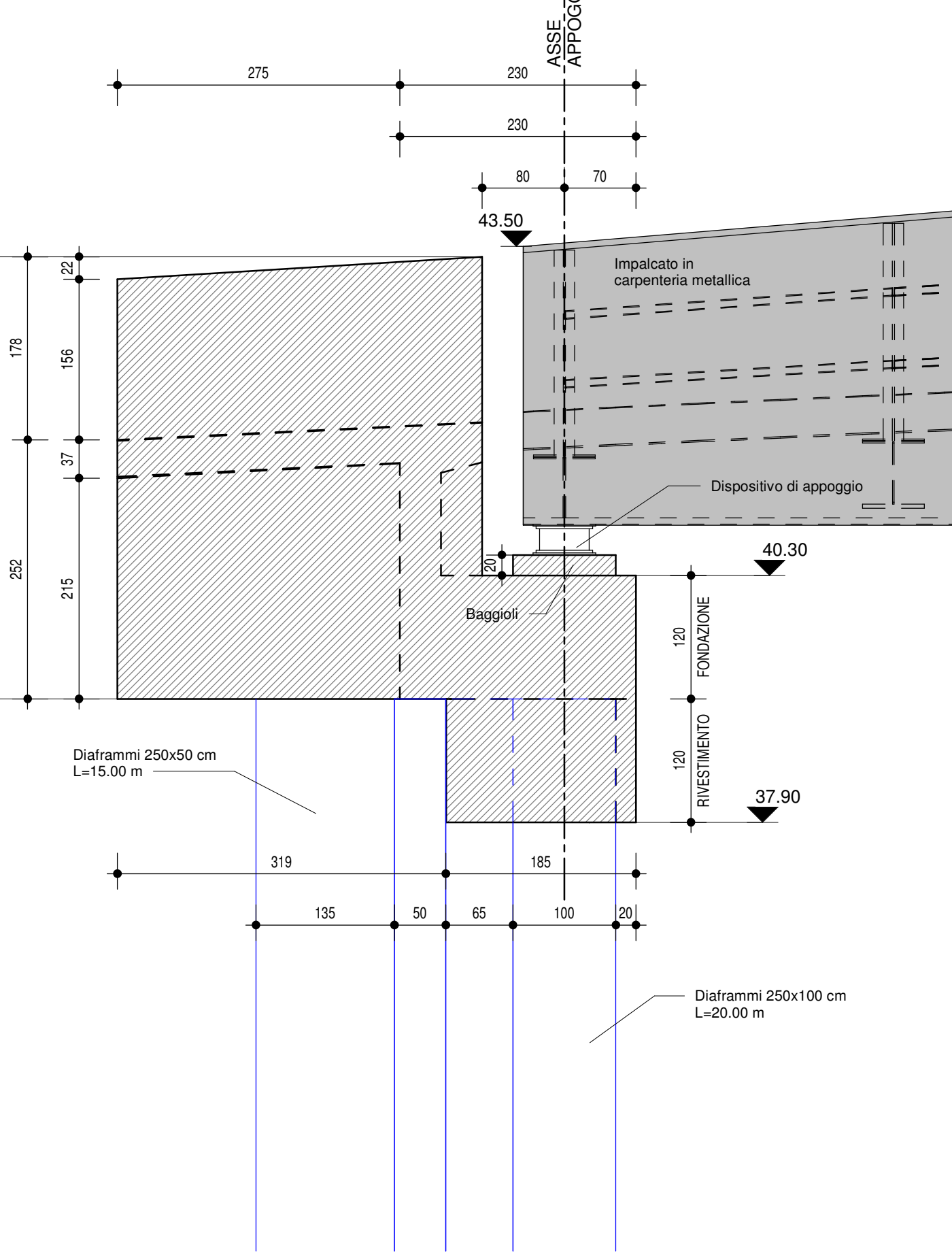
5 Spalla B- Vista assonometrica



3 Spalla B-Sezione B
1 : 50



4 Spalla B-Sezione C
1 : 50



Settore Lavori pubblici e manutenzione della città
Servizio Opere pubbliche ed edilizia Storica

Nuovo Ponte
dell'Uccellino



COSTRUZIONE DI UN NUOVO PONTE SUL FIUME SECCHIA IN LOCALITA' PASSO DELL'UCCELLINO E OPERE STRADALI DI MIGLIORAMENTO PUNTUALE SU VIA MORELLO

ANNO 2022
Progetto Definitivo

STR.07 PROGETTO STRUTTURALE
CARPENTERIA SPALLA B. Tavola 2/2

Rev.1
marzo 2022

Gruppo di lavoro
Responsabile Unico del Procedimento: Arch. Lucio Fontana
Progettisti: Ing. Luca Piacentini - Ing. Eugenio Santi
Gruppo di lavoro: Geol. Giorgio Barelli - Ing. Giorgio Piacentini
Geom. Rosa Lombardi - Geom. Mauro Pizzirani

